



GEYSER

water filters

GEYSER SMART

Vízszűrő

-  Sokoldalú
-  Kemény vízhez



Köszönjük, hogy a Geysler vízszűrő berendezését választotta!

Egyedülálló technológiánknak köszönhetően Ön a saját otthonában élvezheti a tökéletes vízminőség előnyeit. Ez a kézikönyv tartalmazza a GEYSER SMART vízkezelő készülék funkcionális teljesítményére és beüzemelésére érvényes utasításokat.

Olvassa el figyelmesen, és őrizze meg, annak érdekében, hogy a jövőben bármikor elő tudja venni, ha a készülékkel kapcsolatban bármilyen információra szüksége van.

Az általunk rendelkezésre bocsájtott dobozban mindent megtalál, amire szüksége lehet a vízkezelő rendszere beszereléséhez és beüzemeléséhez.

TARTALOM:

| | |
|---------------------------------------|----|
| Geyser technológiák | 4 |
| Rendeltetési cél | 5 |
| Műszaki adatok..... | 6 |
| A doboz tartalma..... | 8 |
| Bekötés | 9 |
| Beüzemelés | 23 |
| A szűrőberendezés karbantartása | 24 |
| Jótállási kötelezettségek | 24 |

A GEYSER SMART SOKOLDALÚ SZŰRŐBERENDEZÉSEK ELŐNYEI

KICSI MÉRET - ergonomikus készülék rendszer, amely kis helyet foglal csak el a mosogató alatt.

GYORSAN ÉS EGYSZERŰEN BEÜZEMELHETŐ - felerősítése kényelmesen megvalósítható, a szűrő modulok pedig egyszerűen cserélhetők. Teljes készlet a bekötéshez.

BIZTONSÁGOS – a Geyszer vízkezelő rendszer gyártásához felhasznált anyagok élelmiszerrel és ivóvízzel való érintkezés tekintetében biztonsági tanúsítvánnyal rendelkeznek.

VÍZKŐ ÉS ROZSDA ELTÁVOLÍTÁSA

A víz **HASZNOS KALCIUM** tartalma elengedhetetlen az egészség megőrzéséhez.

A PALACKOZOTT VÍZHEZ VISZONYÍTVA OLCSÓBB A SZŰRT VÍZ ELŐÁLLÍTÁSA.

AZ IMMUNRENDSZER MEGERŐSÍTÉSÉRE POZITÍV HATÁSSAL VAN, segít megelőzni a vesekő képződését.

EGYEDÜLÁLLÓ TECHNOLÓGIÁK KOMBINÁLÁSA

GEYSER TECHNOLÓGIÁK

A GEYSER SMART vízszűrő berendezések egyedülállóan hatékony teljesítményének és a vízszűrés egyes szakaszainak összetételének köszönhetően a teljes rendszer csúcsteljesítményű víztisztítást biztosít a készülék teljes hasznos élettartama alatt. Az aragon és katalon anyagok egyedülálló kombinációjának köszönhetően a GEYSER SMART vízszűrők eltávolítják a folyóvízből a

nem kívánt szennyező anyagokat, lágyítják a kemény vizet, és biztonságossá, valamint egészségessé teszik a szűrt víz fogyasztását.

Az **ARAGON** formai szempontból újszerű, egyedülálló szűrőanyag (2203721. sz. bejegyzett szabadalom), amely három szűrési eljárást, a mechanikus szűrést, a szorpciót, és az ioncserét ötvözi.

Az aragon szűrőpatron előnyei:

Teljesen biztonságos: a szűrőanyag bonyolult labirintus szerkezete minden szennyeződést visszafordíthatatlanul (kiüríthetetlenül) felfog.

Magától jelez: kevesebb tisztavíz átfolyása a csaptelepen, arra figyelmeztet, hogy lejárt a patron hasznos élettartama.

Aktív ezüst: a szűrőpatronba kimoshatatlanul épül be - teljes mértékben biztonságos, a baktériumok felszaporodását gátló hatással bír.

Látszólagos vízlágyítás - az aragon szűrőbetéten keresztül történő vízsűrés folyamata során a víz keménységét okozó sók aragonittá alakulnak, amely a kalciumnak egy hasznos formája (segít megelőzni a szív- és érrendszeri megbetegedéseket). A kezelt vízben nem képződik vízkő még a víz forralása közben sem.

CATALON (253829 azonosítószámon bejegyzett szabadalom) új-generációs fibrózus szorbeálószer. Eltávolítja a nehézfémeket és a szerves vegyületeket. Baktériumölő hatást biztosít - az anyag ezüst iontartalma gátolja a baktériumok felszaporodását.

RENDELTETÉSI CÉL

A Geysler SMART szűrőberendezéseket a csapvízben található szennyezőanyagok, például: a klór, vas, és rozsdá, nehézfémek, nitrátok, növényvédőszer, lebegőanyagok, valamint a víz keménységét okozó sók kiszűrésére használjuk.

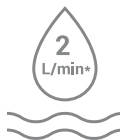
MŰSZAKI ADATOK

Maximum

Szűrés sebessége

6

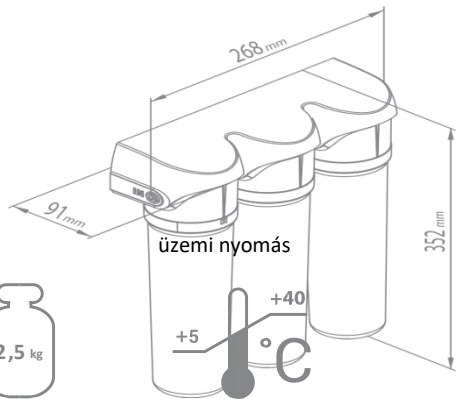
Súly:



A tisztítandó víz hőmérséklete



*A szűrés sebesség növelésével csökken a víztisztítás hatékonysága.**Ha a vízvezeték-hálózatban a nyomás 7 atm értékénél magasabb, nyomássa bályozót kell beépíteni (amely az alap készletnek



nem része).

A GEYSER SMART SZŰRŐBERENDEZÉSEK MÓDOSÍTÁSA ÉS MODULJAI

| Modell | Első szűrési szakasz | Második szűrési szakasz | Harmadik szűrési szakasz | Alkalmazás | Hasznos élettartam |
|-----------------------|----------------------|-------------------------|--------------------------|------------|--------------------|
| SMART VERSATILE | CARBON Ag | ARAGON SMART | POSTCARBON Ag | Versatile | 10 000 |
| SMART A KEMÉNY VÍZHEZ | VÍZLÁGYÍTÓ | ARAGON SMART | POSTCARBON Ag | Kemény víz | 10 000 |

SZŰRŐANYAGOK ÉS SZŰRŐBETÉTEK

GEYSER SMART célszerűen kialakított szűrőberendezés végrehajtja az összes hagyományos vízkezelési eljárást: a mechanikus

vízszűrést, az ioncserét, a szorpciót és a vaskivonást.

ARAGON mikroporózus ioncserélő polimer. Lehetővé teszi a káros szennyeződések, mint például a vízkeménységet okozó sók, vas, magnézium, nehézfémek, klór, szilárd

részecskék, baktériumok és szerves vegyületek széles skálájának eltávolítását a vízből.

SZÉN Ag többkomponensű, szén szorbens alapú tápközeget és ioncserélő anyagokat tartalmaz. Eltávolítja az oldott és kolloid vasat, nehézfémeket, klórt és szerves szennyeződések. Ezüstöt tartalmaz kimoshatatlan formában.

VÍZLÁGYÍTÓ élelmiszerminőségű ioncserélő gyantát tartalmaz. Eltávolítja a vízkeménységet okozó sókat.

POSTCARBON Ag kiváló minőségű kókuszdió-szén és katalon anyagot tartalmaz, amely biztosítja a maradék klór- és szerves klór-szennyeződések eltávolítását a vízből.

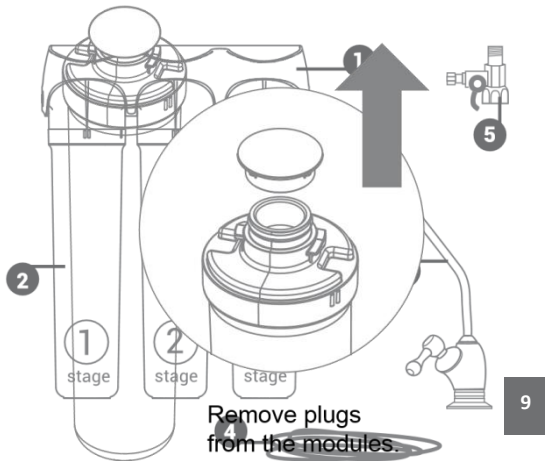
A SZÁLLÍTMÁNYT KÉPEZŐ KÉSZLET

- 1 Befogótag
- 2 Modulok – 3 egység.

- 3** Tisztított víz csaptelepe, a bekötéshez szükséges készlettel
- 4** 1/4" colos csatlakozócső
- 5** „T” szerelvény
- 6** Kézikönyv
- 7** Csomagolóanyag

A BEKÖTÉS ELŐKÉSZÍTÉSE

Ajánlott a szűrő beszerelése, amelyet szakember vagy a gyártó képviselője végezhet. Ha Ön végzi a beüzemelést, pontosan kövesse az utasításokat! Csak akkor szedje szét a gyárilag összeszerelt egységeket, ha feltétlenül szükséges.

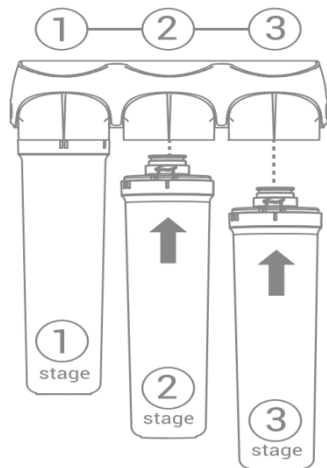


Tartsa a szűrőt legalább 3 órán keresztül szobahőmérsékleten! Vegye ki a szűrőberendezés rögzítőtagját és a modulokat a csomagolásból, vegye le a fóliát.

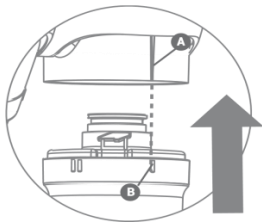


2

A modulokat a szűrési szakaszok számozásának megfelelően szerelje be.



3

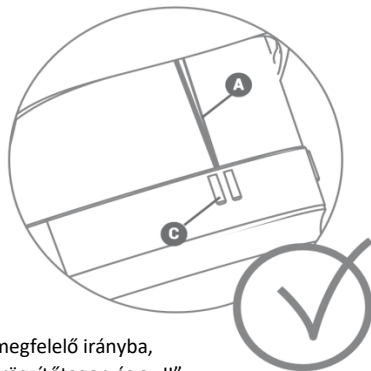
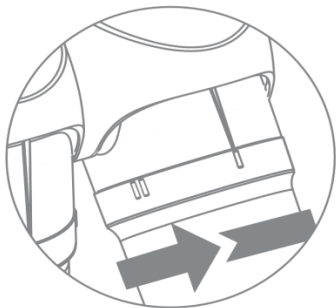


A középen lévő pozicionáló jelzést (A) a szűrő befogótagján állítsa be úgy, hogy egybe essen az „I” jelzéssel (B).

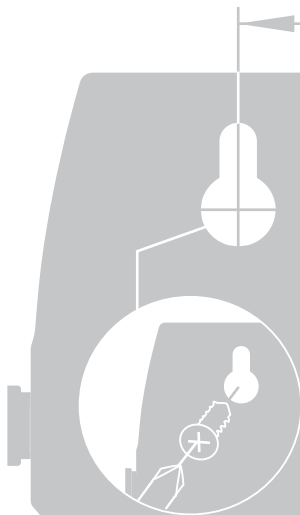


Ebben az állásban illessze a helyére a modult. Enyhén erőt is gyakorolhat, kattanásig.

4



Forgassa el a modult az óramutató járásának megfelelő irányba, hogy összeillessze a középső nyilat (A) a szűrő rögzítőtagon és a „II” (C) jelölést a modulon.



AZ ÖSSZESZERELÉSHEZ KÉSZÍTSE ELŐ A HELYET

Válassza ki a mosogató alatt a helyet, ahova be kívánja szerelni a szűrőberendezést.

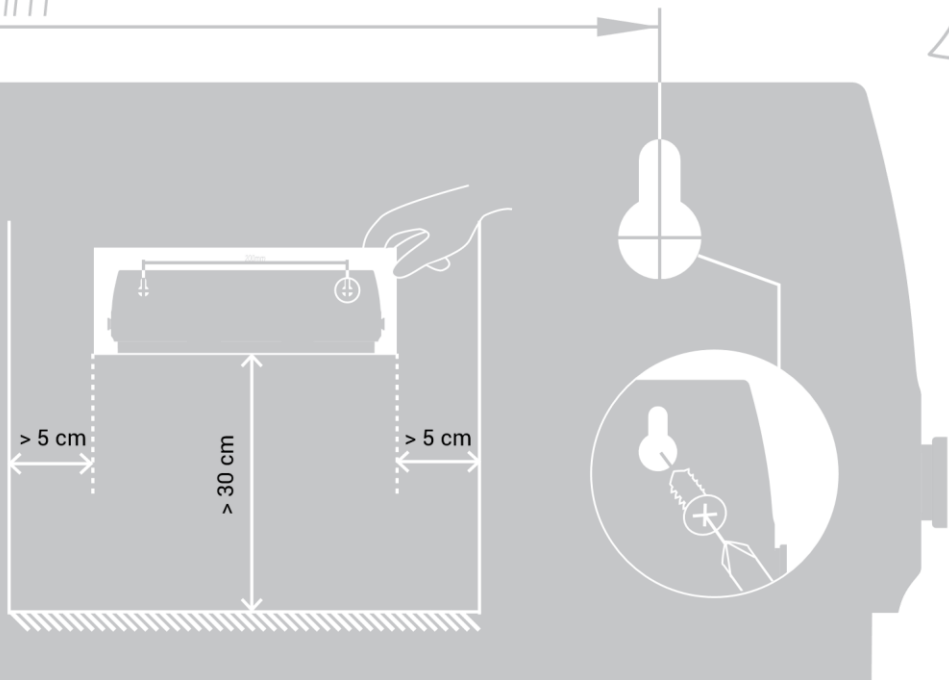
Tartsa szem előtt, hogy a szűrőt rá kell csatlakoztatni a T-csőidomra és a tisztított víz csaptelepre.

Erre a célra szolgál a műanyag cső.

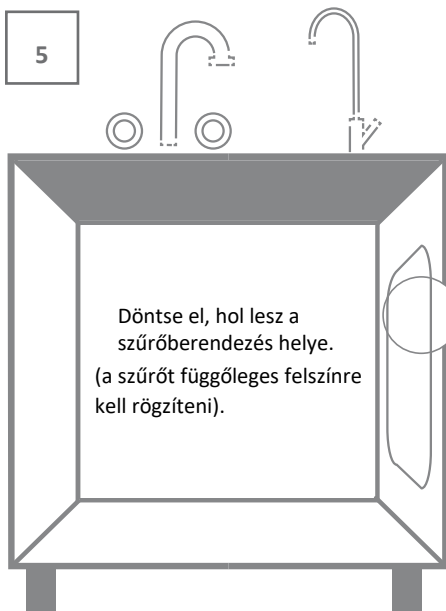
Távolítsa el ezt a matricát a kézikönyvről, és ragassza fel arra a helyre, ahova a készüléket be kívánja szerelni úgy, hogy a matrica alsó szélé és a szűrő alatt lévő felszín között a távolság legalább 30 cm legyen.

A mintán feltüntetett pontokon csavarozza be a menetmetsző csavarokat.

100mm



5



A beszereléshez használja a sablont (amelyet a kiszállított készletben talál, a 16. oldalon).

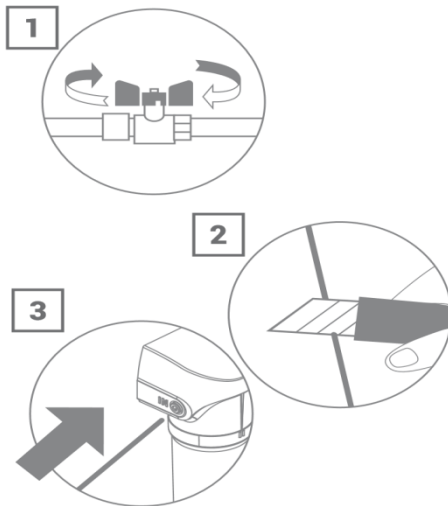
BEKÖTÉS FOLYAMATA

1. A munka megkezdése előtt zárja le a bekötéshez vezető hidegvíz vezetékét (1. ábra), és nyissa meg a keverőcsaptelepet ahhoz, hogy csökkentse a nyomást.
2. Vágja ketté a bekötőcsövet (2. ábra) és csatlakoztassa mindkettőt a szűrőberendezés bevezető és kivezető csőcsatlakozásaihoz. (3.

Figyelem! Bevezető csőcsatlakozás (BE - a rögzítőtagon)

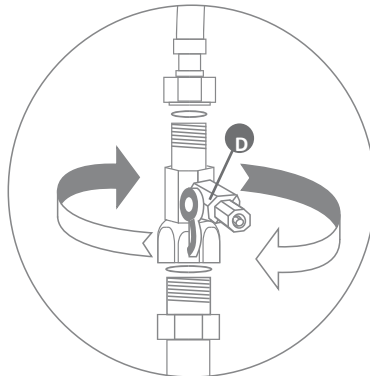
– az első szűrőszakasz (Táblázat a 7. oldalon) Kimenet (KI - a rögzítőtagon) - a harmadik szűrőszakasz (Táblázat a 7.

ábra)

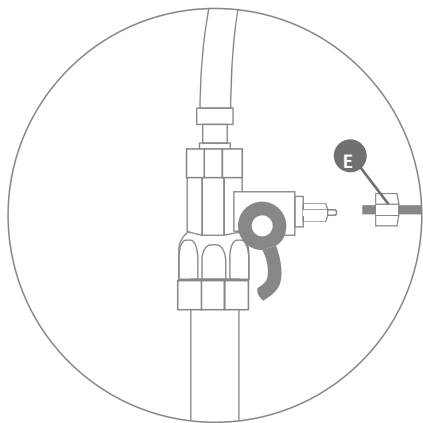


RÁCSATLAKOZÁS A VÍZVEZETÉKHÁLÓZATRA

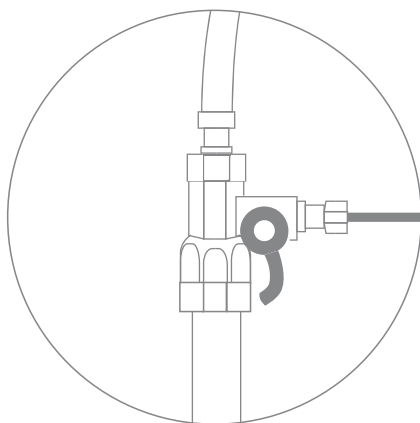
1. Szerelje rá a T-csőidomot (D) a hidegvíz vezetékre és tömítse a csatlakozásokat (4. Ábra).
2. Illessze bele a műanyagcsövet az anyába (E) (5. ábra).
Illessze a műanyag csövet a golyóscsap csőcsatlakozásába az álló lökethatárolóig, és szorítsa meg az anyát (6. ábra).



5



6



A TISZTÍTOTT VÍZ CSAPTELEPÉNEK BEKÖTÉSE

1. Fúrjon egy 12 mm átmérőjű furatot a mosogatóba.

2. Az alábbi sorrendben végezze el a csaptelep összeszerelését (lásd: Bekötési rajz)

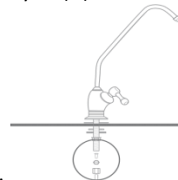
- Csaptelep
- Dekoratív sapka
- Gumitömítés, nagy
- Gumitömítés, kicsi
- Műanyag alátétgyűrű
- Rögzítő anya rugós alátéttel
- Dugattyú
- Műanyag támasztógyűrű

- Befogóhüvely rögzítő anya
- Rögzítse a csaptelepet a mosogatóra

3. A szűrőberendezés rákötése a tisztított víz csaptelepére

Vezesse át a műanyag csövet az anyán (F) Illessze rá a műanyag támasztógyűrűt (G) a csővégre (7. ábra)

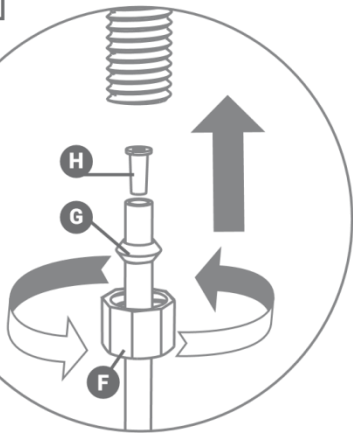
Illessze bele a dugattyút (H) a csőbe



ütközésig (7. ábra).

Csavarja rá az anyát a csaptelep menetes pálcájára (7. ábra).

7



BEÜZE MELÉS

Mielőtt használni kezdi a készüléket, öblítse át 2-5 percig szűrőt.

Szűrőbetétcseré után, illetve hosszabb (5 napot meghaladó) használaton kívüli időszakot követően is át kell ugyanígy mosatni a szűrőberendezést.

Az új szűrőbetét beszerelését követően vagy a patroncsere után, a rendszerben levegő marad. A vízrendszer jelentős mértékben fellevegősödik (emiat a kifolyó víz tejfehérnek tűnik). A szűrőberendezés használata közben fokozatosan kiürül a rendszerből a levegő, és egy idő után már átlátszó lesz a tisztított víz.

SZŰRŐPATRON CSERE

Miután lejár a szűrőpatron hasznos élettartama, le kell cserélni.

A szűrőpatron kicserélésekor, kövesse az alábbi lépéseket:

1. Zárja el a szűrőberendezéshez vezető vízvezetékét.

Figyelem! A szűrőpatroncsere közben kis mennyiségű víz kiszivároghat. Javasoljuk, hogy tegyen ruhát a szűrőberendezés alá

2. Csavarja ki egyenként a modulokat, és vegye ki mindegyiket a befogótagjából.
3. Az új modulok összeszerelésekor kövesse a „Bekötés előkészítése” című szakasz 4. pontja szerint az adott változatra vonatkozóan meghatározott vízkezelés szakaszainak a sorrendjét.

JÓTÁLLÁSI KÖTELEZETTSÉGEK

A szűrőberendezés üzemképességére az értékesítés napjától számítva 1 év jótállást vállalunk. Abban az esetben, ha nem szerepel a jótállási jegyen az értékesítés időpontja és az értékesítő bélyegzője, a jótállás időszakát a szűrőberendezés gyártásának napjától számítjuk. Ez a jótállás a szűrőbetétre nem érvényes. A szűrőpatron hasznos élettartamára vonatkozó adatokat a 7. oldalon lévő táblázat tartalmazza. A szűrőbetétek cseréje a jótállás keretében akkor lehetséges, ha gyári hibát mutat ki a képviselő szerviz részlege a termék átvizsgálásakor. A gyártó nem vállal felelősséget a szűrőberendezés működéséért, valamint az esetleges következményekért,

-ha: a termék műszaki paraméterei a szervizkönyvben meghatározott tűréshatár értékeken belül vannak.

--a szűrőberendezés vagy az alkotórészek mechanikai sérülést szenvedtek;

-a jelen kézikönyvben előírt követelményeknek a bekötés és az üzemeltetés során nem tettek eleget;

-az alkotórészek nem időszerű cseréje, vagy a követelményeknek nem megfelelő körülmények között történő működtetés, illetve nem előírt minőségű víz szűrésére történő felhasználás miatt a termék alkatrészei idő előtt meghibásodtak;

-A felhasználó maga végzett módosításokat a terméken a javítás vagy minőségjavítás érdekében;

-a szűrőpatront az előírt élettartamot meghaladó ideig használták;

-a szűrőberendezést nem a rendeltetési céljának megfelelő célra használták (pl. maró hatású folyadékok szűrésére);

-vis major (erőhatalom) esetei, vagy egyéb olyan esemény következett be, amelyről a vonatkozó jogszabályok rendelkeznek.

A szűrőberendezés hasznos élettartama 5 év. A készülék karbantartását és a jótállási időn túli javítást a gyártó helyi képviselője végzi. A karbantartást és a jótállási időn túli javítást a gyártó helyi képviselője végzi. A szerviz részleg 6 hónap garanciát vállal a meghibásodások javítására a szűrőberendezés csatlakozásaira és rögzítőelemeire, amennyiben a meghibásodás a

gyártó hibájából következik be a berendezés beüzemelése során.

BIZTONSÁGI ÓVINTÉZKEDÉSEK, RAKTÁROZÁS ÉS A SZÁLLÍTÁS

Védje a szűrőt az ütésektől, leeséstől, a közvetlen napfény hatásától, valamint a fagypont alatti hőmérséklettől. A szűrőberendezés szállítható zárt raktérben (kivéve fűtetlen repülőgép raktérben) a

JÓTÁLLÁSI JEGY

szállítmányozásra érvényes normáknak és szabályoknak megfelelően. A szűrőberendezést védeni kell aeroszokok, maró hatású anyagok és erős illatú kemikáliák hatásaitól. A szűrőberendezést eredeti csomagolásban, fűtőtestektől legalább egy méter távolságot hagyva, +4 és +25 °C hőmérsékleten lehet tárolni.

A szűrőberendezés sértetlen csomagolásban 2 évig tárolható.

Gyártás időpontja:

A kiskereskedelmi egység tölti ki:

Értékesítés időpontja:

Az árusítóhely bélyegzője:

Megfelelőségi nyilatkozat:

TC N RU Д-РУ.HO03.B.00273 of 24.06.2016

TU 3697-023-48981941-2016

A gyártó címe: AKVATORYA, LTD

195279 Russia, Saint-Petersburg, 69 Shosse
Revolyutsii, build. 6, lit. A

Postai cím: 195279 Saint-Petersburg, P.O.B. 379

Tel. /Fax. +7812-605-00-55

e-mail: office@geizer.com

www.geizer.com www.geyser.pro

GEYSER FILTRY. S R.O.

Sokolovská 1276 / 152

180 00 PRAHA 8, Cseh

Köztársaság Tel: +420 222

368 239 e-mail:

office@geyser.cz

SC GEYSER FILTERS SRL Románia,
Bukarest, street. Arh Ionescu Grigore №
63, block. T73, entry.B, floor 4, apartment
42, Sector 2

GEYSER D.O.O.

Južni Bulevar 136 111 18 Belgrad,
Szerbia e-mail: serbia@geizer.com

GEYSER BALTIJA

Salamandras iela 1, Riga, LV-1024
Lettország
tel: +371 6756-5300
e-mail: ofiss@geizer.com

